

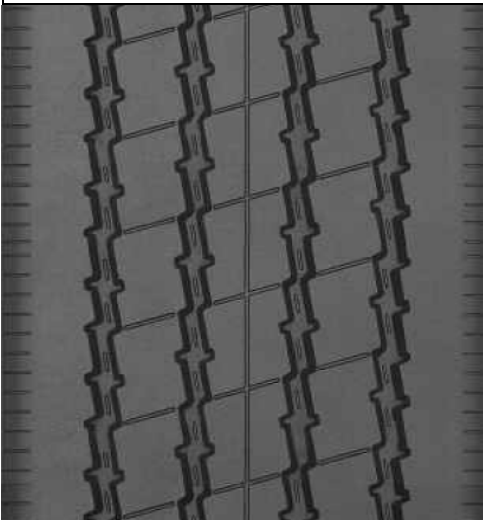


BANDA DE RODAMIENTO PARA NEUMATICOS RADIALES

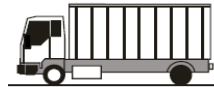


PGL

Diseño radial liviano. Excelente comportamiento en piso mojado a velocidades sostenidas. Ideal para autopistas y largas distancias. Desgaste uniforme, ideal para cascos fatigados.



UBICACION RECOMENDADA



MODELO mms	MEDIDA mms	PROFUNDIDAD mms
PGL	205	11
PGL	220	11
PGL	230	11
PGL	240	11
PGL	250	11
PGL	260	11

Fabricado bajo licencia MARANGONI TREAD S.P.A. (Italia)
Av. La Montaña N° 355, Condominio Industrial Valle Grande, Lampa, Santiago
Fono: (56 2) 376 5260 Fax: (56 2) 376 5261 ventas@puelo.cl www.puelo.cl

